

personelles

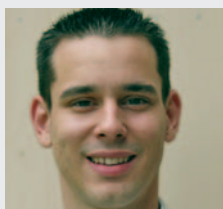
Neu im sawi-Team

Neu im sawi-Team begrüße ich André Schäppi. Der Elektroingenieur mit einem Fachhochschulabschluss ist seit 1. Juni für das Marketing verantwortlich. André Schäppi ist bei sawi kein Unbekannter, hat er doch in der Vergangenheit für uns die Medienarbeit erfolgreich betreut.



Der heute 48-jährige kann auf eine breite Erfahrung im Bereich Marketing und Kommunikation zurückblicken, nicht nur für KMU, sondern auch für international agierende Konzerne. Da André Schäppi auch über Führungs- und betriebswirtschaftliche Erfahrung verfügt, wird er mich in meiner Funktion als interimistischer Geschäftsführer tatkräftig unterstützen.

Ihre Ansprechpartner bei sawi



Marco Inhelder
Verkauf
Kundenberatung
marco.inhelder@sawi.ch



Thomas Rohrer
Leiter Produktion
und Einkauf
thomas.rohrer@sawi.ch



Beat Ruhstaller
Betriebsingenieur
beat.ruhstaller@sawi.ch



Michaela Keller
Leiterin
Administration,
Finanzen und Personal
michaela.keller@sawi.ch

Editorial

Liebe Kundin, lieber Kunde

Ich melde mich zurück als Geschäftsführer. Allerdings nur interimistisch. Zu meinem grossen Bedauern hat sich mein Wunsch, die Leitung dauerhaft in jüngere Hände geben zu können, noch nicht erfüllt. Beat Vonmoos, der sawi nun vier Jahre geleitet hat, scheidet aus unserem Unternehmen aus. Ich danke ihm von ganzem Herzen für seinen überdurchschnittlichen Einsatz.



Wie geht es nun weiter? Wie erwähnt übernehme ich vorerst wieder die operative Leitung, damit Sie weiterhin die Kontinuität haben, die Sie sich von sawi seit nunmehr 44 Jahren gewohnt sind. Eine Neubesetzung zeichnet sich erfreulicherweise bereits ab, sodass wir Sie bald in dieser Hinsicht informieren können.

An den übrigen Zuständigkeiten ändert sich nichts. Für die Technik ist Beat Ruhstaller zuständig, für den Verkauf Marco Inhelder, und die Produktion leitet Thomas Rohrer. Michaela Keller zeichnet für die Finanzen und Personelles verantwortlich und ist auch meine persönliche Assistentin.

Und nun noch ein Lichtblick in diesen wirtschaftlich harten Zeiten: in unserem 44igsten sawi-Jahr gewähren wir Ihnen auf ausgewählten Produkten auch bei Kleinmengen bis zu 44% Rabatt. Fragen Sie uns an. Ihr Ansprechpartner ist Marco Inhelder.

*Ihr Johannes Wild
Inhaber sawi Mess- und Regeltechnik AG*



produkte und technologien

Wir bieten eine umfangreiche Palette an Standard- und Spezialmessleitungen, zum Beispiel 2-adrig ab 1.0 mm Aussendurchmesser inklusive Edelstahl-Umflechtung bis 250, 350, 450, 600 oder +1250°C. Dazu fertig konfektionierte Verlängerungen für Klemmenanschluss oder mit verschiedenen Steckervarianten.

Fragen Sie uns unverbindlich an. Ihr Ansprechpartner ist Marco Inhelder.

termine

Betriebsferien im Sommer
19.07. – 9.8.2009 (KW 30 – 32)

Ihre Bestellungen, die uns bis Ende KW 26 erreichen, liefern wir (sofern gewünscht) vor den Betriebsferien aus.

Jetzt schon vormerken:

sawi ist an der Fakuma
Internationale Fachmesse für Kunststoffverarbeitung, 13. – 17.10.2009, Messe Friedrichshafen (D)

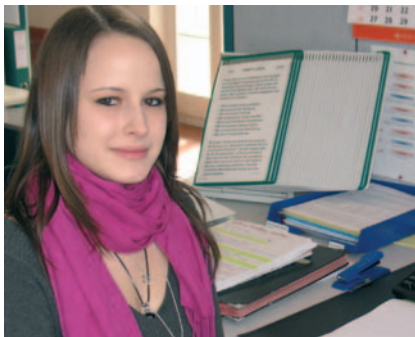
ausbildung

Eine Lehre bei sawi. Wir nehmen die Verantwortung, junge Frauen und Männer auf hohem Niveau zu kompetenten Fachleuten auszubilden, sehr ernst. Deshalb bieten wir jedes Jahr mehrere Lehrstellenplätze an. In loser Form werden wir in dieser und den nächsten Nummern Auszubildende porträtieren. Katja Bloch, Kauffrau, und Simon Schmid, Polymechaniker, machen in dieser Ausgabe den Anfang. Beide sind im letzten Lehrjahr und werden diesen Sommer ihre Lehre abschliessen.

Katja Bloch:

«Die KV-Lehre bildet eine gute Grundlage»

Die 18-jährige Katja Bloch zieht ein positives Resümee zu ihrer Lehre als Kauffrau bei sawi. «Im Gegensatz zu einer Ausbildung in einem Grossbetrieb, wie sie viele meiner Kolleginnen und Kollegen gemacht haben, ist die Lehre in einer Kleinfirma wie sawi viel abwechslungsreicher», ist sie überzeugt. «Toll ist auch, dass ich während meiner Lehrzeit in alle Bereiche und Abteilungen Einblick erhalten habe.»



Sicherlich ist Katja Bloch auch mehr gefordert worden, einfach weil Lehrlinge in einem Kleinbetrieb mehr Verantwortung übernehmen müssen. Die KV-Fachfrau, die in ihrer Freizeit gerne mit Freunden unterwegs ist und einmal die Woche Volleyball beim VBR Töss spielt, findet, dass die KV-Lehre eine gute Grundlage für ihr späteres Berufsleben bildet. Ob sie allerdings gleich nach dem Lehrabschluss im Sommer weitermacht

und die Berufsmittelschule anhängt, ist noch nicht sicher. «Eventuell genieße ich erst einmal das Nichtstun und reise ein wenig in der Welt herum», sagt sie mit ihrem freundlichen Lachen.



Simon Schmid:

«Die Arbeit mit Metall interessiert mich»

Für Simon Schmid, Polymechaniker im vierten Lehrjahr, gibt die Lehre bei sawi die Möglichkeit, sich selber zu verwirklichen. Er, den man privat vor allem draussen in der Natur antrifft, sei es im Cevi in Seen, beim Jonglieren oder auf dem Fahrrad, schätzt besonders die Arbeit in dem jungen, innovativen Team, in dem er selbstständig arbeiten kann. «Technik und das Arbeiten mit dem Werkstoff Metall hat mich schon immer interessiert», erklärt der 22-jährige Simon Schmid. Seine Zukunftspläne umschreibt er so: «Ich möchte die Welt entdecken und, wenn es geht, verändern.»

Lieferungen in den EU-Raum vereinfacht

Neben dem Schweizer Heimmarkt und den USA ist der EU-Raum der wichtigste Markt für die sawi Mess- und Regeltechnik AG. Um unseren Kunden einerseits die Lieferungen zu vereinfachen und andererseits auch die Möglichkeit

für Kosteneinsparungen zu bieten, haben wir im grenznahen Jestetten eine Niederlassung gegründet.

Kontaktieren Sie uns, Ihre Ansprechpartnerin ist Michaela Keller.

neues aus der produktion

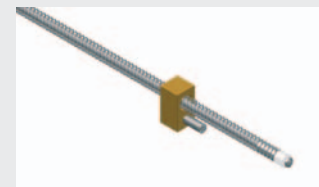
Robust zu einem sensationellen Preis

Weil wir immer die bewährte sawi-Qualität im Auge haben, haben wir den Temperatursensor SW133 in verschiedener Hinsicht überarbeitet. Der bestehende Sensor für die Oberflächentemperaturmessung respektive die Messung der Temperatur unter dem Heizband wurde einfacher gestaltet, ohne jedoch seine Funktionalität einzubüssen. Dadurch wurde der bis zu einer Temperatur von +450°C einsetzbare Sensor nicht nur robuster und dynamischer, sondern auch noch günstiger. Und davon profitieren unsere Kunden, welchen wir ein noch besseres Preis-/Leistungsverhältnis bieten können.



Gutes noch besser gemacht

Das Thermoelement SW113 basiert auf dem 100'000-fach bewährten sawi-Sensor SW114 mit Keramikmesskopf sowie der kompakteren Bauform SW112. Aber, und das ist der besondere Clou, wir haben zum SW113 einen Befestigungsblock mit den Abmessungen 18x10x10 mm (LxBxH) konzipiert, der mit einer unverlierbaren Schlitzschraube M4 x 10 mm ausgestattet ist. Der Sensor ist 100% einbaukompatibel zu einem herkömmlichen Produkt, das unter anderem von einem weltweit führenden Schweizer Anbieter hochpräziser, schnell laufender



Kunststoff-Spritzgiessmaschinen eingesetzt wird.

Ausführlichere Informationen zu diesen Produkten erhalten Sie von Marco Inhelder.

Ausgabe 01/2009, 09.06.2009

© sawi Mess- und Regeltechnik AG
Eidbergstrasse 38
Postfach 74, CH-8405 Winterthur
Telefon +41 52 320 50 50
Telefax +41 52 320 50 55
www.sawi.ch, sawi@sawi.ch